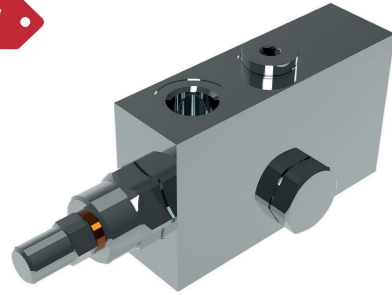
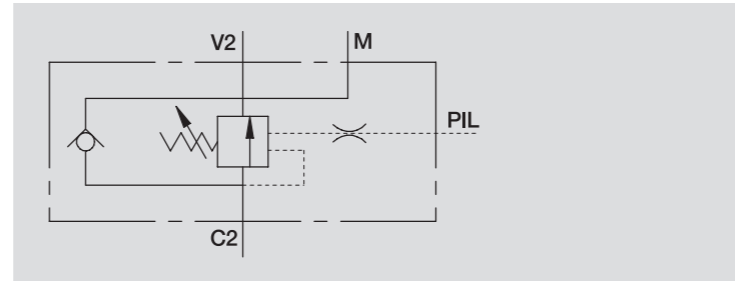


## VALVOLA DI BLOCCO E CONTROLLO DISCESA A SEMPLICE EFFETTO CON FISSAGGIO A VITE SINGLE OVERCENTRE VALVE FIXING BY SCREW

NEW



SCHEMA IDRAULICO  
HYDRAULIC DIAGRAM

**IMPIEGO:**

Valvola utilizzata per controllare il movimento e il blocco dell'attuatore in una sola direzione realizzando la discesa controllata del carico che non sfugge trascinato dal proprio peso, in quanto la valvola non consente alcuna cavitazione dell'attuatore. Lo speciale attacco a vite, fornita con la valvola, consente il montaggio della valvola direttamente sull'attuatore.

**MATERIALI E CARATTERISTICHE:**

Corpo: acciaio  
Comp. Interni acciaio temprato termicamente e rettificato  
Guarnizioni: BUNA N standard  
Tenuta: trafilamento trascurabile

**MONTAGGIO:**

Collegare V1 e V2 all'alimentazione, C1 al lato dell'attuatore con flusso libero e flangiare C2 al lato dell'attuatore dove si desidera la tenuta tramite l'apposita vite.

**A RICHIESTA**

- pressione di taratura diversa da quella standard
- piombatura (CODICE/P) e predisposizione alla piombatura (CODICE/PP)

**USE AND OPERATION:**

These valves are used to control the actuator movements and block in one direction. In order to have the descent of a load under control and avoid the load's weight being carried away the valve will prevent any cavitation of the actuator. The special connection by screw, supplied with the valve, enables direct mounting of the valve onto the actuator.

**MATERIALS AND FEATURES:**

Body: steel  
Internal parts: hardened and ground steel.  
Seals: BUNA N standard  
Leakage: negligible leakage

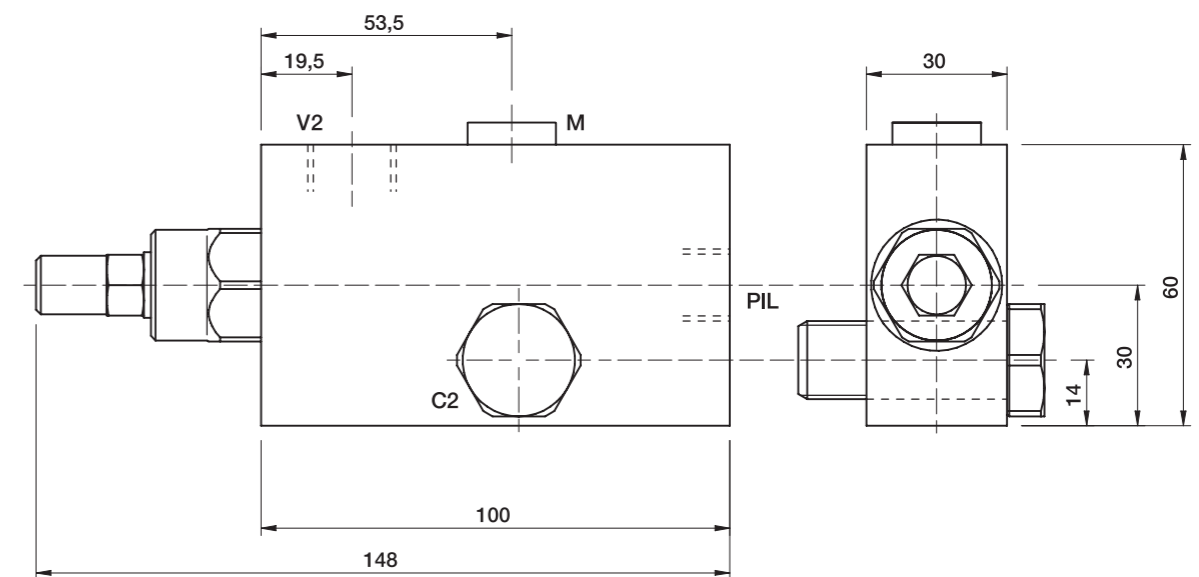
**CONNECTIONS:**

Connect V1 and V2 to the supply, C1 to the free flow side of the actuator and using the bolt connect the flange C2 directly to the actuator side you want the flow to be blocked.

**ON REQUEST**

- non standard pressure settings
- sealing cap (CODE/P) and arrangement for sealing cap (CODE/PP)

CODICE CODE	SIGLA TYPE	RAPP. PILOT PILOT RATIO	PORTATA MAX MAX FLOW Lr. / min	PRESSIONE MAX MAX PRESSURE Bar
V0395/FLV	VBCD 3 / 8 " SE FLV PIL 1/4	1:4,5	40	320



CODICE CODE	SIGLA TYPE	V2 - C2	M - PIL	PESO/ WEIGHT Kg
V0395/FLV	VBCD 3 / 8 " SE FLV PIL 1/4	G 3 / 8 "	G 1 / 4 "	1,59