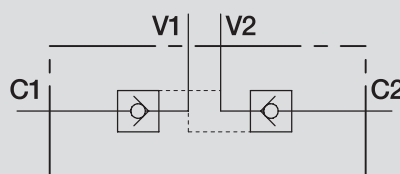


VALVOLA DI BLOCCO PILOTATA A DOPPIO EFFETTO DOUBLE PILOT OPERATED CHECK VALVE

NEW



SCHEMA IDRAULICO
HYDRAULIC DIAGRAM



IMPIEGO:

Valvola utilizzata per bloccare in posizione un cilindro in entrambi i sensi, consentendo il flusso in una direzione ed impedendolo in senso contrario fino a quando non viene applicata la pressione di pilotaggio.

MATERIALI E CARATTERISTICHE:

Corpo: acciaio zincato.
Componenti interni: acciaio temprato termicamente e rettificato.
Guarnizioni: BUNA N standard.
Tenuta: A sfera. Trafilamento trascurabile

MONTAGGIO:

Collegare V1 e V2 all'alimentazione e C1 e C2 all'attuatore.

A RICHIESTA

- in versione semplice effetto
- con pressioni di apertura 1bar-3bar-4bar-8bar

USE AND OPERATION:

Pilot check valves are used to block the cylinder in both directions. Flow is free in one direction and blocked in the reverse direction until pilot pressure is applied.

MATERIALS AND FEATURES:

Body: zinc-plated steel.
Internal parts: hardened and ground steel.
Seals: BUNA N standard
Leakage: Guided poppet - negligible leakage

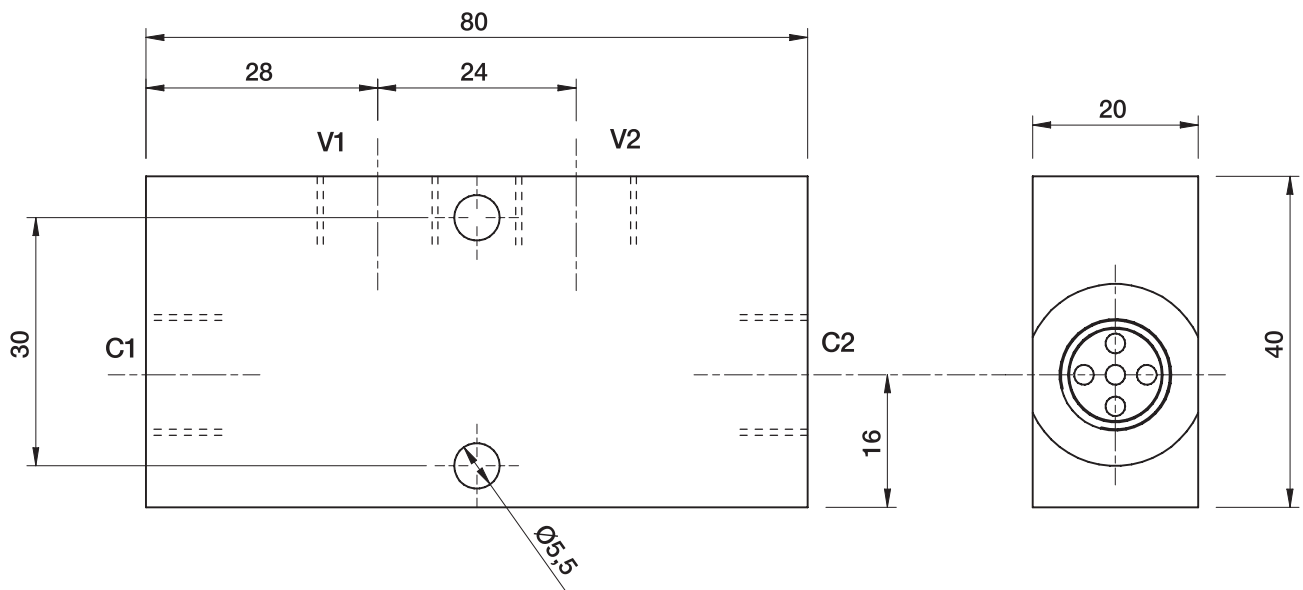
CONNECTIONS:

Connect V1 and V2 to the supply and C1 and C2 to the actuator.

ON REQUEST

- in single-acting version
- with opening pressures 1bar-3bar-4bar-8bar

CODICE CODE	SIGLA TYPE	RAPP. PILOT PILOT RATIO	PORTATA MAX MAX FLOW Lt. / min	PRESSIONE MAX MAX PRESSURE Bar	PRESSIONE APERTURA CRACKING PRESSURE Bar
V0116	VBPDE 1/4" L CMP	1:4,9	20	350	3



CODICE CODE	SIGLA TYPE	V1 - V2 C1 - C2 GAS	PESO/ WEIGHT Kg
V0116	VBPDE 1/4" L CMP	G 1 / 4 "	0,61